

CTI連動システム
「与力(よりき)の電話番」for 商奉行ご提案書



株式会社 リード

「与力の電話番」の特徴

電話着信時にお客様情報が即座にパソコンに表示されます。

→ 過去の注文問合せにスムーズに対応出来ます。顧客満足度がアップします。

商品の購入履歴は最終・全てを選択可能。

→ 過去の購入商品を素早く検索可能です。販売単価も表示します。

標準では不可能な前々期以前の履歴も表示可能です。

→ 会社データの切替が素早く出来ます。データがある限りどこまでも遡及出来ます。

バックグラウンド、最小化でも動作しますので作業の邪魔をしません。

→ 見たい時にタスクバーをクリックするだけ。今の作業の邪魔をしません。

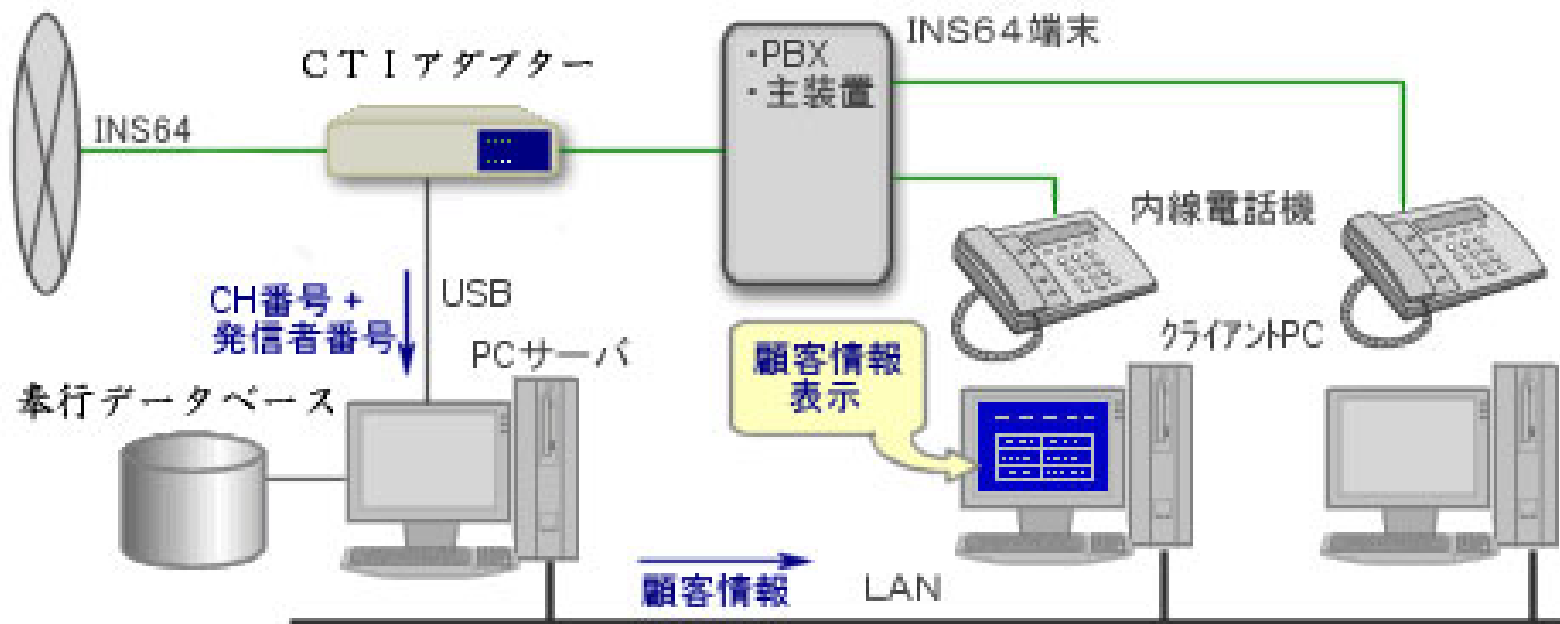
商奉行の得意先マスタ・商品マスタとリアルタイムに連動

→ マスタを2重に持つ必要はありません。常に最新の情報を表示します。

交換機に依存しませんので安価にシステムを構築出来ます

→ 交換機、電話はそのままお使い戴けます。簡単にCTIシステムが構築出来ます。

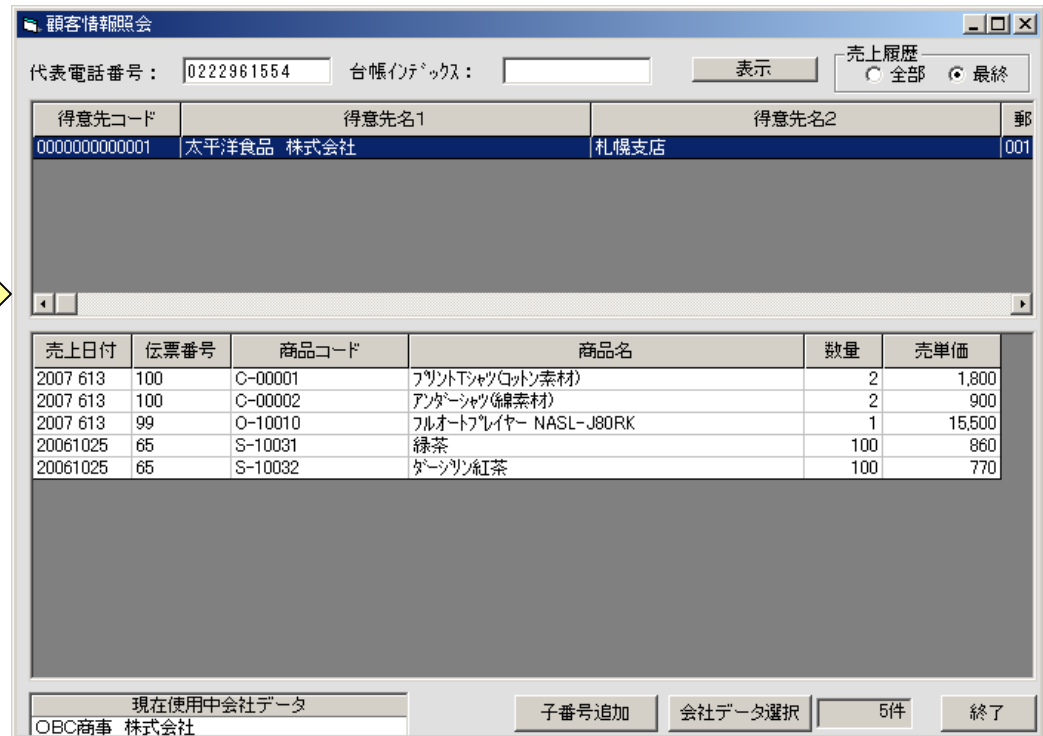
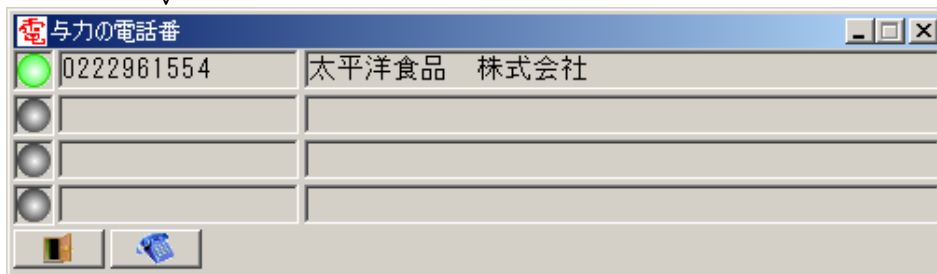
. 機器構成



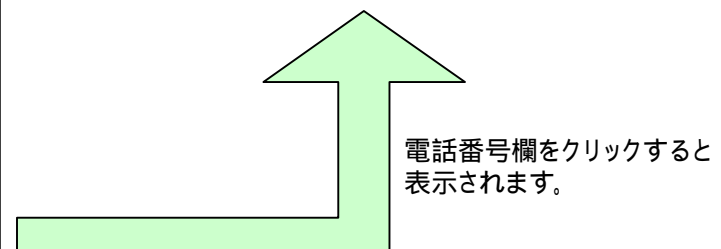
. 画面イメージ



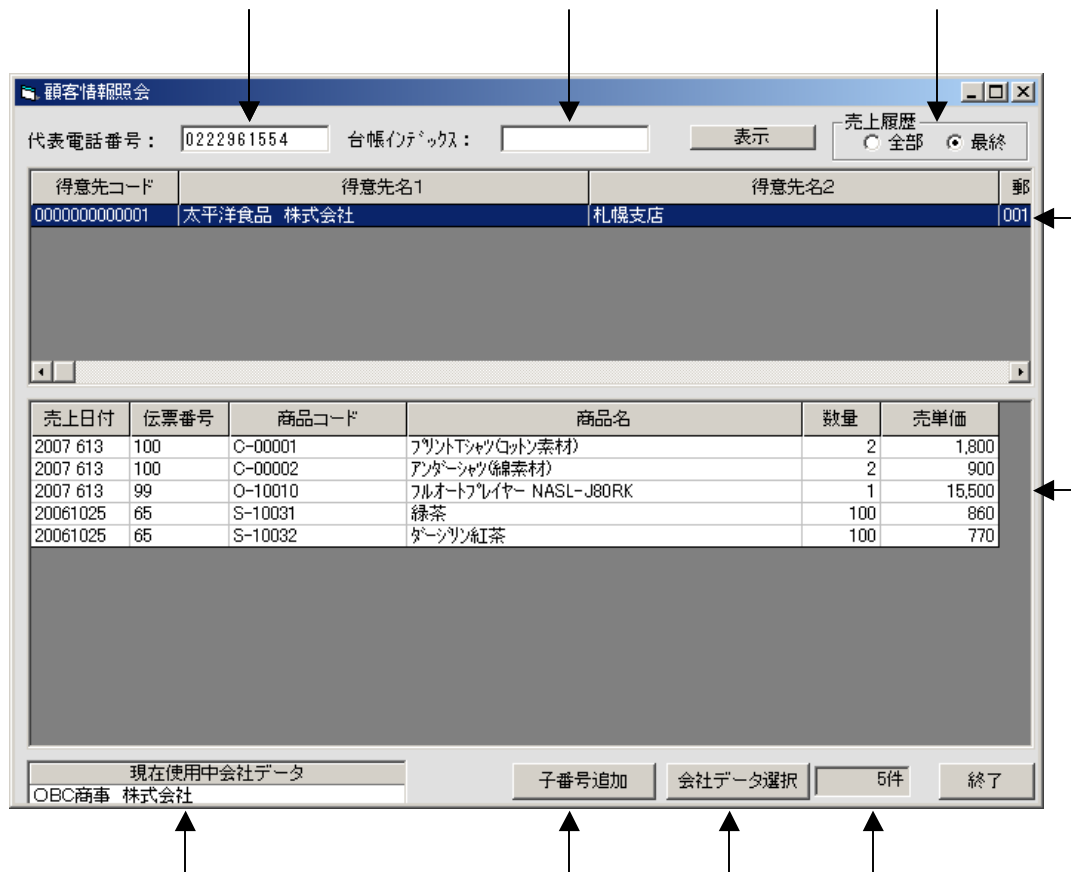
(1) 着信モニター画面



(2) 顧客情報表示画面



画面詳細 照会画面



説明：

代表電話番号
 商奉行得意先マスタの電話番号を入力し【表示】ボタンを押下すると該当する得意先が表示されます。尚、C T I連動時は自動表示されます。

台帳インデックス
 商奉行得意先マスタの台帳インデックスで検索し、該当する得意先を表示します。表示する売上履歴の内容を選択します。
 全部：全売上明細の履歴を表示します。
 最終：商品毎の最終履歴を表示します。

得意先
 代表電話番号に該当する得意先が表示されます。

売上履歴
 該当する得意先（ で選択した ）の売上履歴が表示されます。

会社データ
 現在選択している会社データが表示されます。（商・蔵奉行で選択している会社データが標準で表示されます。）

子番号追加
 得意先に関連付ける電話番号を追加します。

会社データ選択
 商・蔵奉行の会社データが選択出来ます。

履歴件数
 売上履歴の該当件数を表示します。

画面詳細 伝票画面

顧客情報照会

代表電話番号: 0222961554 台帳のマーク: 表示

売上履歴 全部 最終

得意先コード	得意先名1	得意先名2	郵
0000000000001	太平洋食品 株式会社	札幌支店	001

売上日付	伝票番号	商品コード	商品名	数量	売単価
2007 613	100	C-00001	フット下ジャックソ素材	2	1,800
2007 613	100	C-00002	アンダーシャツ線素材	2	900
2007 613	99	O-10010	フルオートフレイヤー NASL-J80RK	1	15,500
20061025	65	S-10031	緑茶	100	860
20061025	65	S-10032	グリーン紅茶	100	770

行区	商品	倉庫	注文番号	入数箱数	数量	単位	単価	金額	消費税	備考
1	0 S-10031			12	全数出荷		550	55,000	税抜	口付:LOTNO2
	1 緑茶				100	缶	860	86,000	4,300	
2	0 S-10032			12	全数出荷		450	45,000	税抜	口付:LOTNO2
	1 グリーン紅茶				100	缶	770	77,000	3,850	

《消費税合計》	8,150	(内税)	0	(外税)	8,150	《粗利計》
《課税対象額》	163,000			合計	171,150	63,000

売上明細をクリックすると該当する伝票明細が表示されます。

